

# Rita Silva é a nova CEO da edge

Rita Silva tem como objetivos continuar a potenciar o crescimento da empresa no mercado nacional e apostar na expansão para novos mercados internacionais.

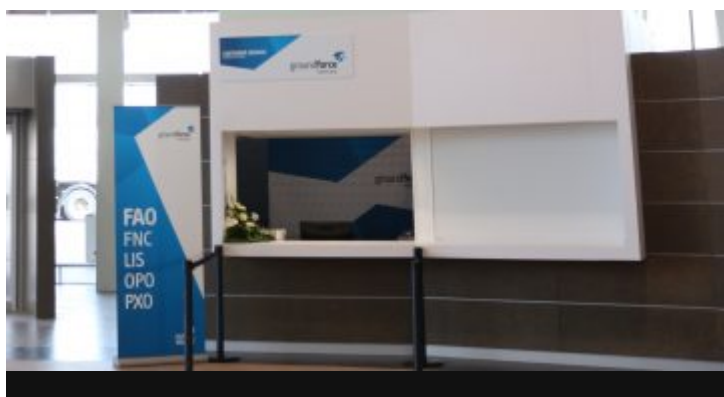
**O convite para ocupar este cargo, surge do anterior CEO, Pedro Malheiro, que viu na Rita Silva uma sucessora à altura do desafio. Associado a esta mudança surge ainda a nova identidade visual da empresa.**

A edge é uma empresa de tecnologias de informação, com mais de 10 anos de história, que aposta fortemente na gestão de talento, tendo sido recentemente distinguida como a **“Melhor Empresa para trabalhar em Portugal em Tecnologias de Informação”**.

A nova CEO da edge, conta com vários anos de experiência em empresas de tecnologias de inovação, sendo que a aventura na edge iniciou-se em 2013, quando integrou a equipa para desempenhar funções enquanto Diretora de Recursos Humanos, numa (ainda) pequena empresa, foi responsável por liderar a área de recrutamento.

**Recentemente ocupava a posição de Diretora de Recursos Humanos do grupo e.Ventures, onde a edge se encontra integrada, liderando a área para um total de 200 colaboradores.**

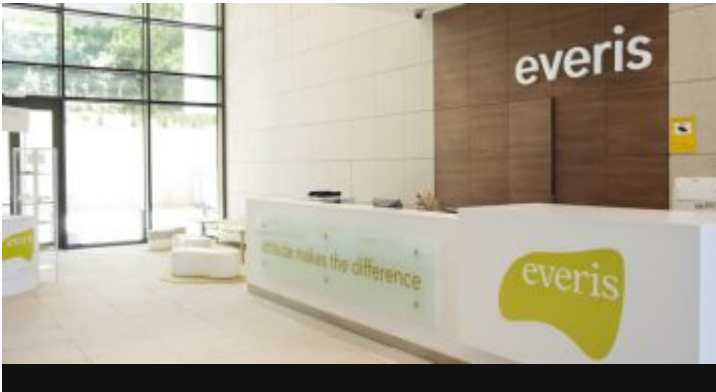
## Outras notícias



## Groundforce regressa ao Aeroporto de Faro e cria 140 novos postos de trabalho

[20 Julho, 2017](#)

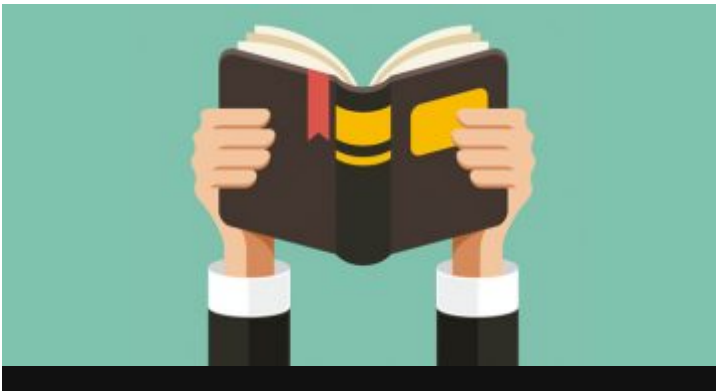
8



## everis reforça aposta em Portugal com alargamento do Centro de Alto Rendimento

[20 Julho, 2017](#)

9



## Estudo mostra que o défice em competências digitais se mantém como o principal desafio para as organizações

[20 Julho, 2017](#)

11



Novo estudo da Capgemini revela: cultura empresarial é o principal obstáculo à transformação digital

[20 Julho, 2017](#)

23